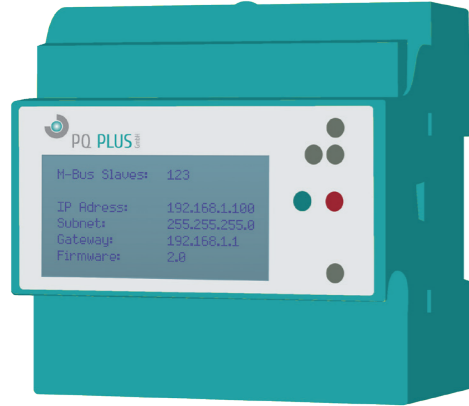


PQ M-Zentrale



Die PQ M-Zentrale ist ein Datenlogger für M-Bus-Geräte mit automatischer Zählerauslesung und kontinuierlicher Datenerfassung für die spätere Analyse und Abrechnung nach ISO 50001. Alle Zähler die mit einer M-Bus-Schnittstelle ausgestattet sind können mit der PQ M-Zentrale verbunden werden.

Der benutzerfreundliche Webserver kann über jeden Webbrowser mittels IP-Adresse zur Konfiguration und Datenauswertung genutzt werden.

Features:

- Grafische Auswertung und Datenverarbeitung via Webserver
- CSV, JSON, (s)FTP-Upload
- M-Bus to BACnet IP Gateway
- M-Bus to OPC UA Gateway
- Firmware-Update & Backup
- Erweiterbare Micro SD-Karte
- 4x Impuls- und 2x PT1000-Eingang

Firmware-Module

PQ S / PQ A:

Spannungsqualitätsauswertung vollwertig nach DIN EN 50160

GO:

Hochauflösende Oszillogrammaufzeichnung

ModbusMaster:

Mapping von Modbus RTU-Geräten

RCS:

Erfassung und Auswertung von Rundsteuersignalen

UDP Push:

Kommunikationsprotokoll UDP

IEC104:

Fernwirkprotokoll nach IEC 60870-5-104

SH:

Erfassung der Supraharmonischen von 2 - 9 kHz

Sampler:

Hochauflösende Messwertbildung über 14 kHz

Firmware-Module sind Geräte- und Seriennummerbezogen und jederzeit aktivierbar.



PQ Plus GmbH

Hagenauer Straße 6
91094 Langensendelbach

Tel: (+49) 9133-60640-0
Fax: (+49) 9133-60640-100
E-Mail: info@pq-plus.de
Internet: <http://www.pq-plus.de>

Ihr Plus
für mehr
Leistung.

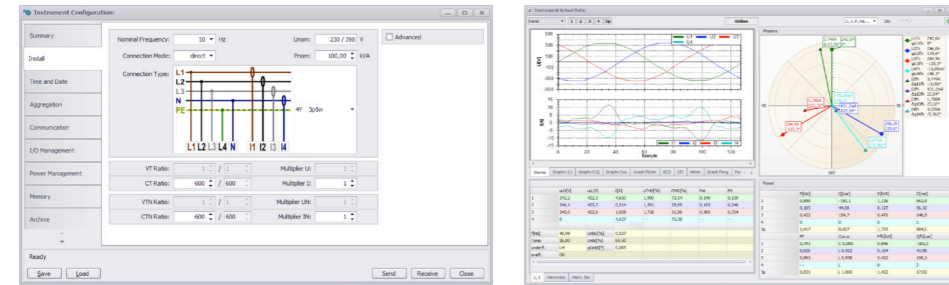
ENVIS Software – Überblick

- ENVIS.Daq – Konfigurationssoftware
- ENVIS – Auswerte- und Analysesoftware
- ENVIS.Online – Systemdienst
- ENVIS Web – Webbasierte ISO 50001 Software
- PQ M-Zentrale
- Firmwaremodule

ENVIS.Daq



ENVIS.Daq wird verwendet, um die Messgeräte zu konfigurieren und zu verwalten. Es können auch Live-Daten angezeigt und überprüft werden. Die Daten des Speichers können in eine binäre Datei heruntergeladen (Export in .xml / .csv) oder direkt in eine SQL-Datenbank gespeichert werden.



Features:

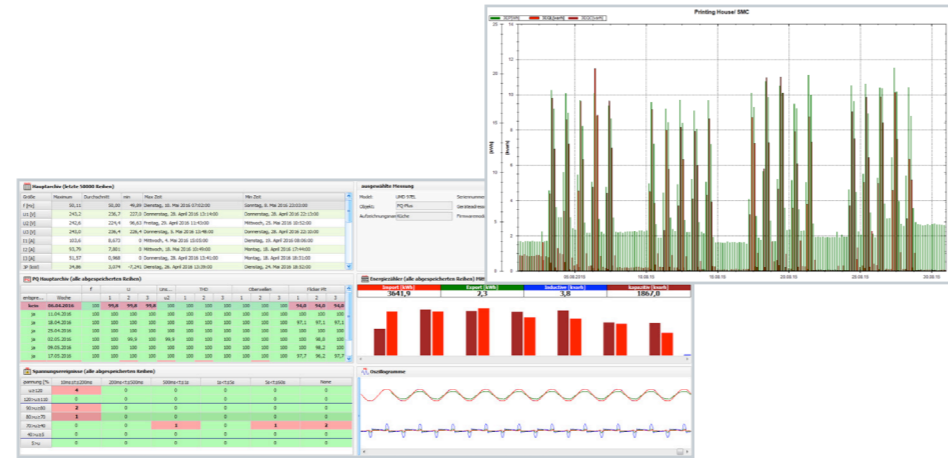
- Konfiguration der Messgeräte
- Betrachten von Live-Daten
- Auslesen / Export der Gerätespeicher (Datenbank, .csv, .xls, PQdif, NeQual, ...)
- Benutzerverwaltung

Kostenfrei als Download

ENVIS



ENVIS wird für die Verarbeitung und Analyse der archivierten Messdaten verwendet. Ob einfache Verbrauchsauswertung oder die Analyse der Spannungsqualität nach Norm. Datensätze können in Grafiken und Tabellen angezeigt, oder in den vordefinierten und individuell anpassbaren Berichten ausgewertet werden. Die ENVIS steht in der Version Basic und Base zur Verfügung.



Features:

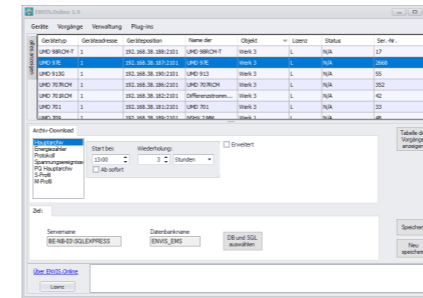
- Archivierung und Visualisierung der Messdaten
- Analyse und Auswertungen
- Erstellung von Reporten / Berichten (Energieverbrauch, EN 50160, EN 61000-x-x, RCM, ...)
- Datenimport / -export
- Geräte- und Userunlimitiert
- Keine Updatekosten

In der Basicversion kostenfrei

ENVIS.Online



ENVIS.Online ist ein Systemdienst, der regelmäßig die Speicher der angebundenen Messgeräte ausliest oder Live-Daten abgreift und diese in einer SQL-Datenbank speichert. Reporte und Berichte können automatisiert erstellt und per Mail verschickt oder lokal abgelegt werden. Mittels eines Alarmmanagements können Grenzwerte überwacht werden.



Features:

- Automatisiertes Auslesen der Gerätespeicher
- Alarmmanagement
- Zeitgesteuertes erstellen und versenden von Export oder Report
- Erfassung und Speicherung von Online-Messwerten

Einzel- oder Generallizenz

ENVIS Web



ENVIS Web ist eine Webbasierte Energiemanagementanwendung für ISO 50001 Aufgaben. Das System kann schnell in die bestehende IT-Infrastruktur integriert werden und ist vollständig skalierbar auf eine unbegrenzte Anzahl von Zählern (z.B. Strom, Wasser, Wärme, Kälte oder Gas) und Standorten.



Features:

- Alarmmanagement & Berichtswesen
- Sankey-Diagramm
- User-Management
- Datenimport/-export
- Modbus / M-Bus
- KPI's
- Hosting im Rechenzentrum oder Lokal

Lizenzmodell: siehe Preisliste