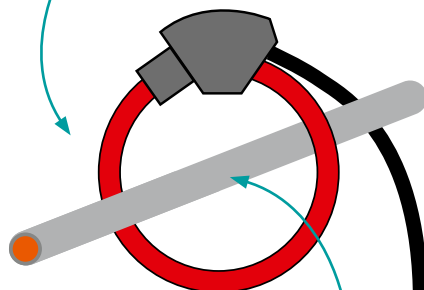


# Exakte Messungen von Wechselströmen. Direkt und ohne Umwege.

Mit unseren Messgeräten liefern wir die Werkzeuge für eine moderne messtechnische Ausstattung in der Energieverteilung zum interessanten Preis / Leistungsverhältnis. Transparenz im Netz und jederzeit Fehlerstromüberwachung absichern - mit den UMD von PQ PLUS.

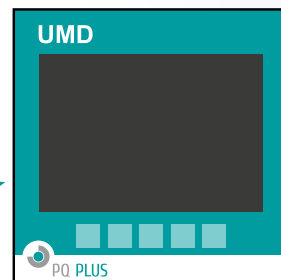
Die KBU Flex ist eine Rogowskispule zur exakten Messung von Wechselströmen mit einem Ausgangssignal von 333mV und somit zum Direktanschluss an UMD-Messgeräte mit 333mV-Eingang.

*Die Rogowski-Spule wird um einen Leiter oder eine Stromschiene herum platziert.*



*Der fließende Wechselstrom erzeugt ein Magnetfeld, welches in der Rogowski-Spule eine Spannung induziert.*

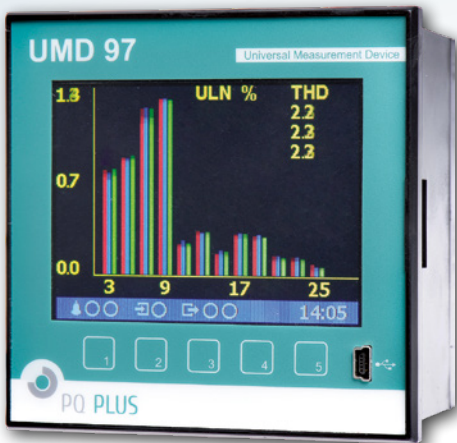
*Direktanschluss an UMD-Messgeräte mit 333mV-Eingang*



## Verbrauch und Netzqualität flexibel erfassen ...

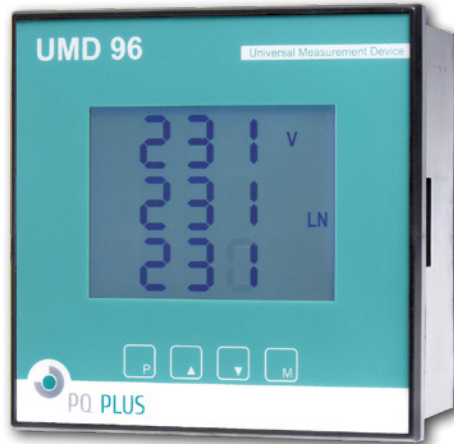
... wenn es mal eng wird in der Nachrüstung zur Messung von Strömen im Anschlussraum oder beim Überbauen von Kupferschienen. Dann kommt der Flex Wandler KBU Flex ins Spiel und den schließen Sie direkt an die UMD Geräte am 333mV Eingang an. Direkt und ohne Umwege und das sehr präzise in KL.1.

Ihr Plus  
für mehr  
Leistung.



### Das UMD 97E für den Schalttafeleinbau

- 5 Tastenbedienung
- Farb-Grafik-Display
- Oberschwungung bis zur 50sten Harmonischen
- USB-Anschluss
- 4-phasige Messung von Strom und Spannung mit bis zu 3 Tarifen im 6-Quadranten-Betrieb
- Netzqualität nach ISO 50160, EN 61000-4-30, EN 61557-12
- Großer 512MB Speicher
- Oszilloskopfunktionen für Strom und Spannung
- Triggersignale für Grenzwertereignisse
- Modbus-Master mit bis zu 31 Modbus Slaves
- Datenlogger – auch für Messwerte der Slaves
- Integrierter Webserver für Ihre Live-Messwerte
- Digitale Ein/ Ausgänge
- Ethernet (ModbusTCP-IP)
- RS485 Modbus
- GPS /DCF Eingang



### Das UMD 96S einfach mehr drin

- 4 Quadrantenmessung
- LED beleuchtetes Display
- integrierte OS Messung bis 50. Harmonische U/I
- 4 Bedientasten
- 690V AC Version lieferbar
- Webserver / ModbusTCP / Modbus-seriell / **M-Bus**
- Digitale Ein-/Ausgänge



### KBU Flex 80 / 115 / 200

- 3 Spulen-Durchmesser (80 mm, 115 mm, 200 mm)
- Strombereiche 1 A - 6200 A
- Genauigkeit < 1% zwischen 2% und 120% des Nennstromes
- Ausgangssignal 333 mV AC



NEU

Fordern Sie unseren neuen Katalog an oder blättern Sie in der Online-Version auf unserer Website.

PQ Plus GmbH  
Hagenauer Straße 6  
91094 Langensendelbach

Tel: (+49) 9133-60640-0  
Fax: (+49) 9133-60640-100  
E-Mail: info@pq-plus.de  
Internet: www.pq-plus.de

Ihr Plus für mehr Leistung.