

UMC 26 – Blindleistungsregler

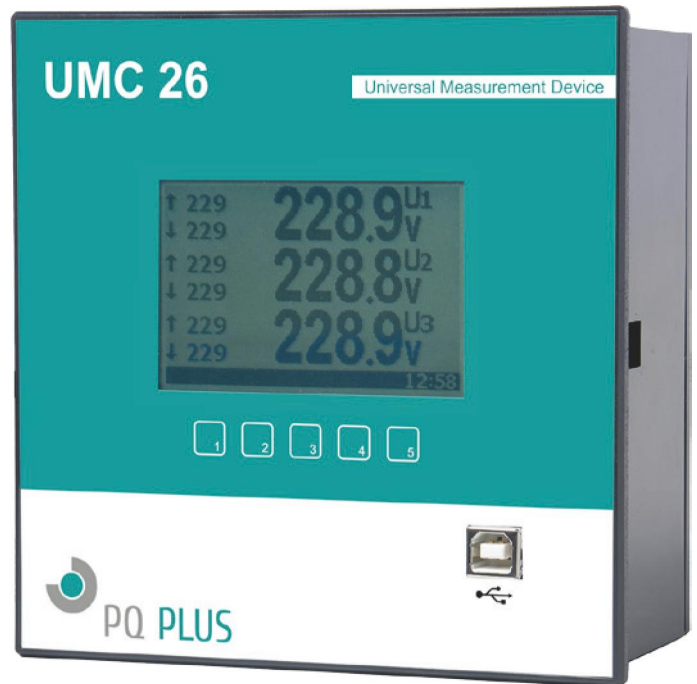
UMC 26

Das UMC 26 ist ein leistungsfähiges Fronttafeleinbaumesgerät und ein 1/3 phasiger Blindleistungsregler und ersetzt alle Analogmessgeräte und Einzelregler. Es misst 3 phasig Strom und Spannung im 4 Quadrantenbetrieb in Klasse 0,2 und damit die Arbeit in Klasse 0,5 sowie alle üblichen Netzgrößen-z.B. Oberschwingungen bis zur 50.ten Harmonischen.

Es regelt als Blindleistungsregler über Ab/Zuschaltung von Kondensatorstufen die Einhaltung vertraglich vereinbarter cos phi Kennzahlen. Es kann über Stromwandler mit N/5A und N/1A angeschlossen werden. Es besitzt ein helles, großes und gut ablesbares digitales Display. Über 4 Funktionstasten wird es komfortabel bedient.

Es wird sowohl in 400 V Netzen wie auch in 690V Netzen eingesetzt.

Als Relaisausgänge stehen Versionen mit 7; 9; 16 und 18 Ausgängen zur Verfügung. Diese sind auch als Alarmausgang benutzbar. Es kann auch mit einer Ethernetschnittstelle und einem Webserver ausgestattet werden. Damit lassen sich SPS-Systeme und Gebäudeleitsysteme einfach anbinden. Digitale Ein/Ausgänge und eine serielle RS485 Verbindung mit Modbus sind integriert. Mit der Software Envis wird das Gerät parametrisiert bzw visualisiert.



Einsatz

Als Blindleistungsregler in Kompensationsanlagen.

Standard

MEASUREMENT 3U, 3I	OUTPUTS 18xRELAY	AUTOMATIC SETUP	CAPACITORS PROTECT	SENSITIVITY 5mA	ALARMS	SUPPLY AC DC SEPARATE
MEASUREMENT U,I,P,Q	PF,cos,THD	+/- Wh,varh	POWER IMPORT EXPORT	HARMONICS 50	SAMPLING 6,4kHz	THERMOMETER
CAPACITORS 1p,2p,3p	CHOKES 1p,2p,3p					

Optional

ETH	WEBSERVER	USB
RS485	MODBUS	FLASH 512MB
INPUTS 2nd RATE	INPUTS Pr100	

Versorgungsspannung	Messspannung	Funktionen					Kommunikation					Typ	Artikelnummer	
		max. Relaisspannung / Schaltspannung V AC	Digitale Eingänge	Relais Ausgänge	Speichergröße in MB	Uhr	RS485	Ethernet	Modbus-Master	M-Bus	USB			
75 - 500 V AC 90 - 600 DC	20 - 1090 V												UMC 2607	10.10.0700
•	•	250	1	7	-	-	-	-	-	-	-	-	UMC 2607 E	10.10.0702
•	•	400	1	7	512	•	•	•	-	-	•	•	UMC 2607 ME	10.10.0710
•	•	250	1	16	-	-	-	-	-	-	-	-	UMC 2616	10.10.1600
•	•	250	1	16	-	-	-	•	-	-	-	-	UMC 2616 E	10.10.1602
•	•	400	1	16	512	•	•	•	-	-	•	•	UMC 2616 ME	10.10.1610