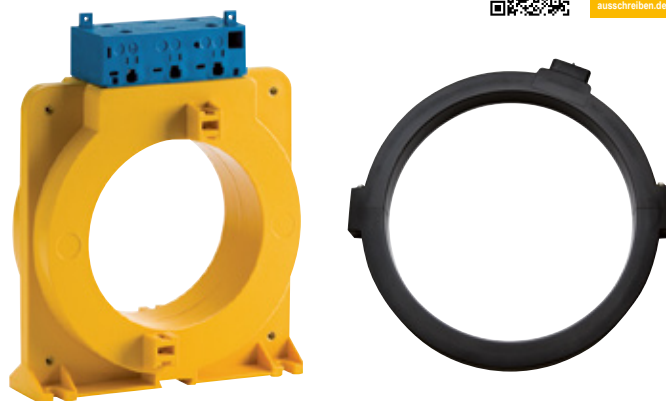


## RCM-CT V2 / RCM-SCT – Differenzstromwandler / Fehlerstromwandler (Typ A)

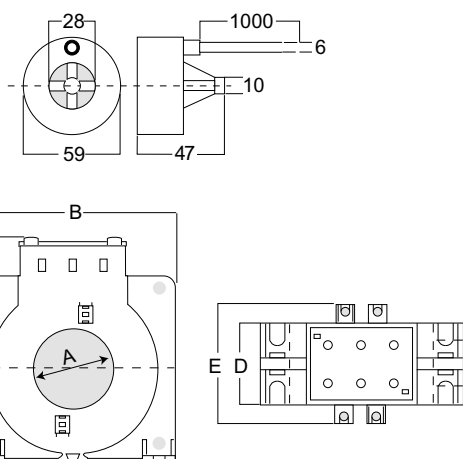
Die zweite Generation der Differenzstrom-/ Fehlerstromwandler. Geeignet für alle Messgeräte mit Differenzstromeingang von PQ Plus. In den Varianten mit geschlossenem und offenem Kern.

Die Wandler erfassen sehr kleine Ströme und ermöglichen somit mit einem Messgerät mit Differenzstromeingang das Messen, Speichern und Auswerten von Differenz- und Fehlerströmen.

Download  
Datenblatt

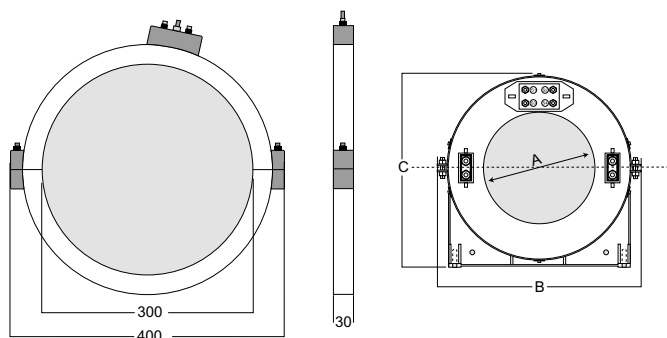


### RCM-CT V2



Typ	A [mm]	B [mm]	C [mm]	D [mm]	E [mm]	Gewicht
RCM-CT V2 35	35	92	113	36	56	250 g
RCM-CT V2 60	60	105	138	36	56	300 g
RCM-CT V2 80	80	125	160	36	56	350 g
RCM-CT V2 110	110	165	198	36	56	500 g
RCM-CT V2 140	140	200	234	36	56	700 g
RCM-CT V2 210	210	290	323	44	64	1200g

### RCM-SCT



Typ	A [mm]	B [mm]	C [mm]	Gewicht
RCM-SCT 110	110	235	219	250 g
RCM-SCT 150	150	275	259	300 g
RCM-SCT 300	300	425	409	500 g

Bild: Alle Rechte bei legrand  
RCM SCT = TDA...  
RCM CT = TDG...

## RCM-CT V2/ RCM-SCT - Differenzstromwandler / Fehlerstromwandler (Typ A)

### Geschlossener Kern

	RCM-CT-V2 35	RCM-CT-V2 60	RCM-CT-V2 80	RCM-CT-V2 110	RCM-CT-V2 140	RCM-CT-V2 210
Artikelnummer	03.38.3035	03.38.3060	03.38.3080	03.38.3110	03.38.3140	03.38.3210
Daten	Differenzstromwandler Typ A (geschlossener Kern)					
Mechanisch						
Gehäusematerial	PC V0 selbstverlöschend nach UL94					
Primärleiteröffnung	Ø 35 mm	Ø 60 mm	Ø 80 mm	Ø 110 mm	Ø 140 mm	Ø 210 mm
Abmessungen [mm]	92 x 113 x 36	105 x 138 x 36	125 x 160 x 36	165 x 198 x 36	200 x 234 x 36	290 x 323 x 36
Gewicht	ca. 250 g	ca. 300 g	ca. 350 g	ca. 500 g	ca. 700 g	ca. 1200 g
Betriebstemperatur	-5 ... 55 °C					
Lagertemperatur	-40 ... 70 °C					
Sekundäranschluss	Schraubbefestigung mit Klemmenabdeckung					
Elektrisch Isolationskoordinaten						
Nennspannung des Prüfkerns Un	720 V L-N					
Spannungsfestigkeit bei Netzfrequenz	3 kV (50 Hz / 1 min)					
Bemessungsstoßspannungsfestigkeit	8 kV 1,2/50 µs					
Eigenschaften						
Verhältnis von Primär- zu Sekundärumschlammessung	700/1					
Primärstrom	Schutz der durch den Ringkernwandler geführten Stromleiter					
Prüfstrom 6 In	Imax (die Werte gelten nur für Leiter, die durch die Mitte des Ringstromwandler geführt werden.					
Thermischer Dauerstrom Ith	90 kA gemäß EN/IEC 61869-1, 61869-2					

### Teilbarer Kern

	RCM-SCT110	RCM-SCT150	RCM-SCT300
Artikelnummer	03.38.4110	03.38.4150	03.38.4310
Daten	Differenzstromwandler Typ A (teilbarer Kern)		
Mechanisch			
Gehäusematerial	PC V0 selbstverlöschend nach UL94		
Primärleiteröffnung	Ø 110 mm	Ø 150 mm	Ø 310 mm
Abmessungen [mm]	235 x 219 x 79	275 x 259 x 79	425 x 409 x 79
Gewicht	ca. 250 g	ca. 300 g	ca. 500 g
Betriebstemperatur	-5 ... 55 °C		
Lagertemperatur	-40 ... 70 °C		
Sekundäranschluss	Schraubbefestigung mit Klemmenabdeckung		
Elektrisch Isolationskoordinaten			
Nennspannung des Prüfkerns Un	720 V L-N		
Spannungsfestigkeit bei Netzfrequenz	3 kV (50 Hz / 1 min)		
Bemessungsstoßspannungsfestigkeit	8 kV 1,2/50 µs		
Eigenschaften			
Verhältnis von Primär- zu Sekundärumschlammessung	700/1		
Primärstrom	Schutz der durch den Ringkernwandler geführten Stromleiter		
Prüfstrom 6 In	Imax (die Werte gelten nur für Leiter, die durch die Mitte des Ringstromwandler geführt werden.		
Thermischer Dauerstrom Ith	90 kA gemäß EN/IEC 61869-1, 61869-2		