

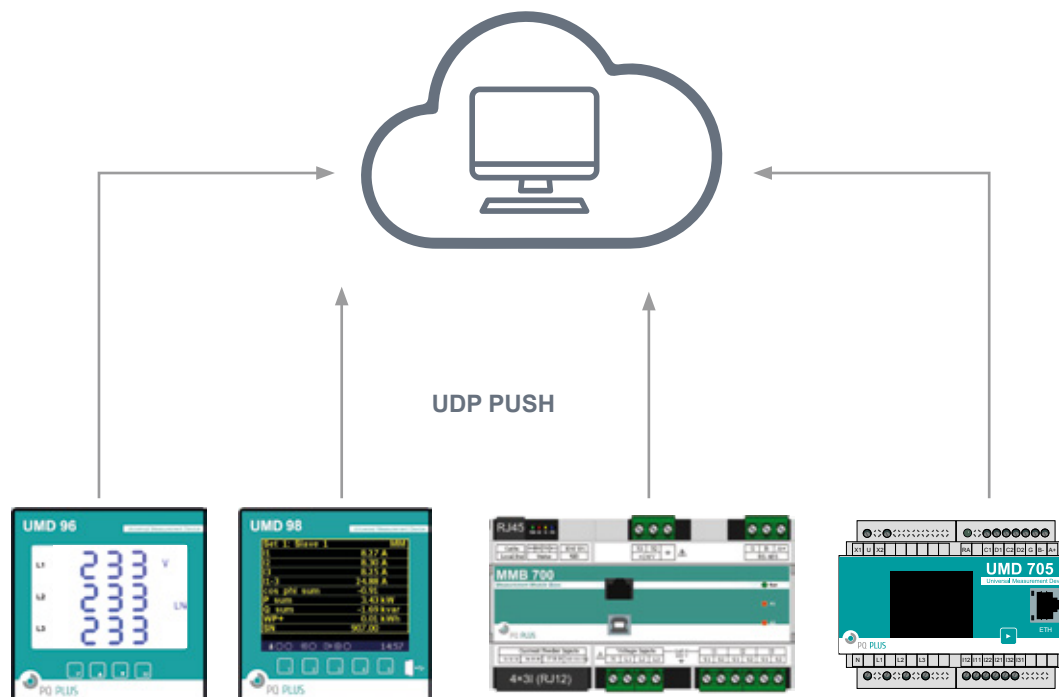
Download  
Datenblatt



## UDP Push

Das UDP Push (UP-Modul) überträgt ein definiertes Intervall von Werten ausgewählter Variablen über die Ethernet-Schnittstelle des Geräts an einen vorgegebenen Server. Der Datenempfänger kann ein normales Türeinbaugerät mit einer Anzeige an der Schranktür sein, um die aktuellen Werte anzuzeigen, sowie ein öffentlich zugänglicher dedizierter Server. Das UP-Modul

verwendet ein einfaches offenes Kommunikationsprotokoll über UDP und erfordert auf der Serverseite keine eingehenden Daten (Abfragen), um Daten zu übertragen. Das UP-Modul aktiviert außerdem benutzerdefinierte Funktionen zum Auslesen von Archivwerten über Modbus RTU oder TCP auf ausgewählten Geräten mit internem Speicher.



Bezeichnung	Beschreibung	Verfügbarkeit	Best.Nr.
UDP Push	UDP Push	Siehe technische Spezifikationen	52.21.1343