

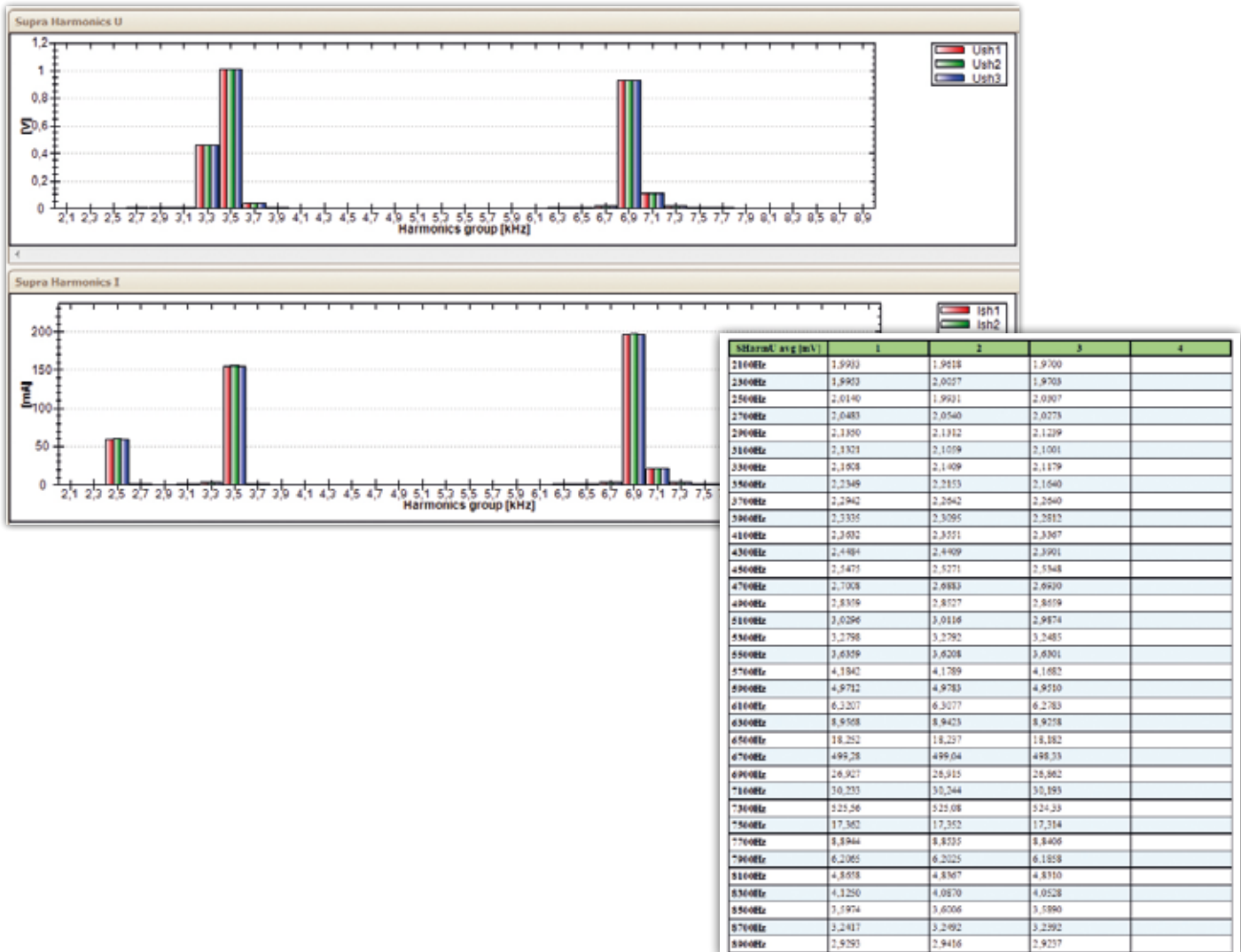
Download
Datenblatt



SH (Supraharmonische 2 kHz – 9 kHz)

Mit dem SH-Modul kann das UMD einen erweiterten Bereich der Oberschwingungen von 2 kHz bis 9 kHz messen. Die sogenannten Supraharmonischen von Spannung und Strom werden gemäß der Norm EN 61000-4-7 ed.2 gemessen. Das Spektrum ist in 35 Frequenzbänder mit einer Breite von jeweils 200 Hz

unterteilt, aus denen die DFT standardmäßig berechnet wird. Mit der Aktivierung dieses Moduls wird die Messung der 2 – 9 kHz-Oberschwingungen aktiviert und in den LiveDaten visualisiert. Sie sind auch Teil des Hauptarchivs, das im internen Speicher integriert ist.



Bezeichnung	Beschreibung	Verfügbarkeit	Best.Nr.
SH	Supraharmonics	Siehe technische Spezifikationen	52.21.1346