

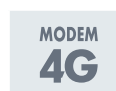
## PQ.web4 – Router

Download  
Datenblatt



Der PQ.web-Router ist ein besonders kompakter Industriemodem zur Montage auf der Hutschiene. Er bietet über eine Remote-Service-Plattform einen sicheren, IP-basierten Zugriff auf unsere Ethernet-Geräte. Damit können Sie nicht nur die Netzqualitäts- und Verbrauchsdaten über die Ferne abrufen, sondern auch Ihre Geräte parametrieren und konfigurieren.

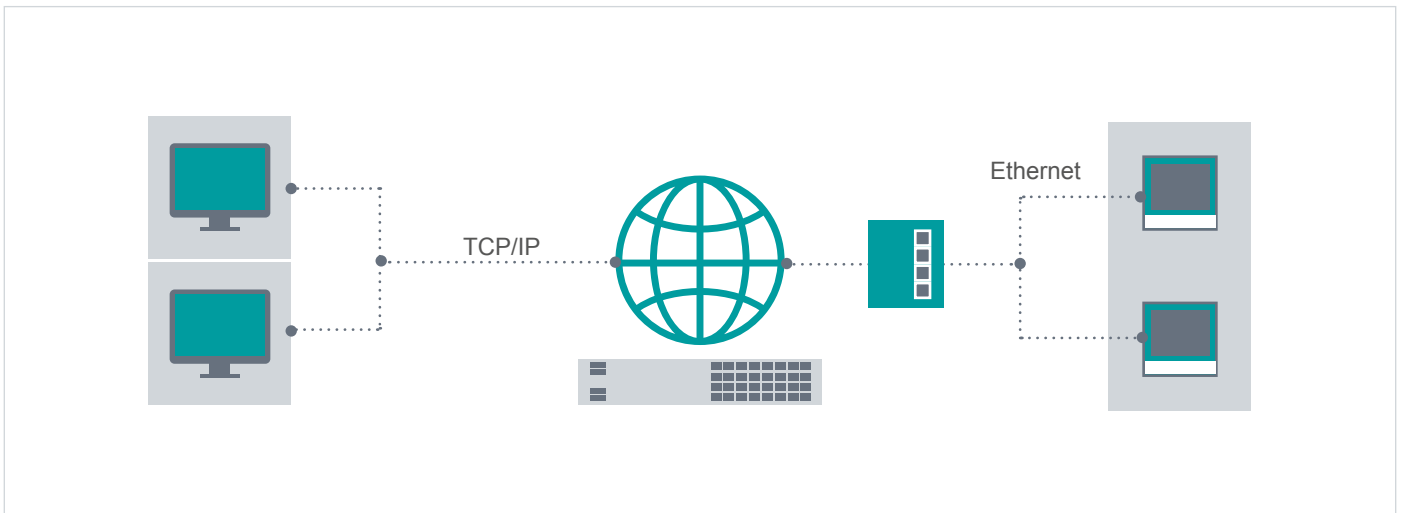
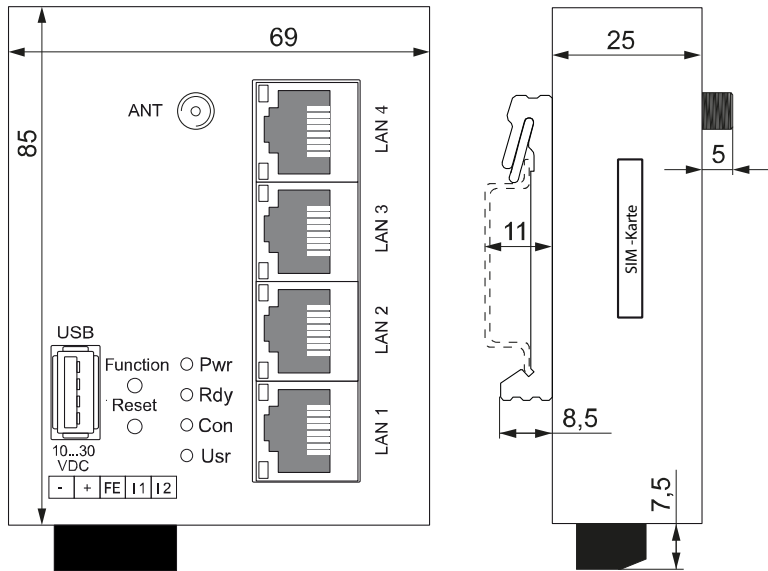
- integrierter Ethernet-Switch (4-Port)
- unterstützt GPRS, EDGE, UMTS und HSPA+
- 2 digitale Eingänge zum Verbindungsaufbau zur Remote-Service-Plattform
- Sicherheitsprotokoll OpenVPN
- ideal für M2M-Anwendungen
- robustes Metallgehäuse für Hutschienenmontage



PQ.web4

Versorgungsspannung	Funktionen		Kommunikation				Typ	Artikel Nr.	
	Fernwartung	Digitale Eingänge	Modem	Antenne	LAN	WLAN			USB
10 ... 30 V DC	•	2	2//3G/4G (LTE)	•	4	-	•	PQ.web4	57.00.0804

Maßbilder



## Technische Daten

Bezeichnung	PQ.web4.0
Spannung	10 ... 30 V DC (SELV and Limited Energy circuit)
Stromaufnahme	max. 250 mA @ 24 V
Schutzklasse IP	IP 20
Einsatzbereich	Trockene Umgebung
Temperatur (Betrieb)	0 ... 50 °C
Temperatur (Betrieb) HW1*	-40 ... 75 °C
Temperatur (Lager)	-20 ... 60 °C
Temperatur (Lager) HW1*	-40 ... 85 °C
Luftfeuchtigkeit	0 ... 95 % nicht kondensierend
Abmessungen B x H x T [mm]	69 x 38,5 x 92,5
Gewicht	240 g
Montage	Hutschienen-Montage
Schnittstellen	
USB-Schnittstelle	1 x
Digitaler Eingang	2 x
LAN-Schnittstelle	4 x
SIM-Kartenleser (für Mini-SIM)	1 x
SMA-Buchse	2 x
RP-SMA-Buchse	-
GSM-Modem 3G (UMTS)	-
GSM-Modem 4G (LTE)	1 x
WLAN-Modem	-
Schnittstellenbeschreibung	
LAN-Schnittstelle	10/100 MBit/s Voll- und Halbduplexbetrieb, automatische Erkennung Patch-Kabel / Cross-Over-Kabel (autodetection)
USB-Schnittstelle	USB Host 2.0
Digitaler Eingang	10 ... 30 V DC (Low 0 ... 3,2 V DC, High 8 ... 30 V DC)
VPN	
VPN-Protokoll	OpenVPN, 1 Tunnel
Verschlüsselungsverfahren	Blowfish
Verschlüsselungsalgorithmen	MD5, SHA1
Authentisierung	Pre-Shared-Key, X.509
Netzwerk/Sicherheit	
Firewall	1:1 NAT, IP-Filter, Port-Forwarding, stateful inspektion
IP-Router	NAT-IP, TCP/IP-Routing, IP-Forwarding
Dienste	DHCP-Client, NTP-Client
Zeitabgleich	NTP-Server
Kommunikation	
GSM/GPRS/ EDGE	900, 1800 MHz; max. 236 kbps
HSxPA	850, 900, 2100 MHz; Downlink max. 42 Mbps, Uplink max. 5,76 Mbps
FCC	FCC ID: R17LE910NA
LTE	800 (B20), 1800 (B3), 2600 (B7) MHz; Downlink max. 100 Mbps, Uplink max. 50 Mbps