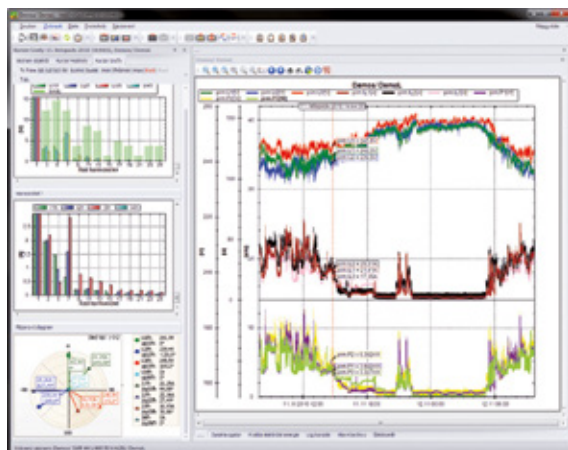


Energiemanagement und PQ Analyse – ENVIS

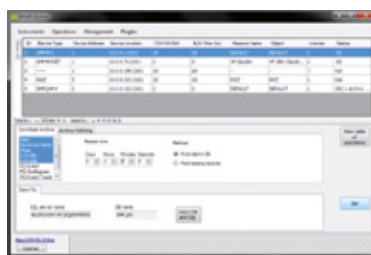


ENVIS ist das komfortable graphische Werkzeug für die Visualisierung, Speicherung und Auswertung aller Messwerte bezüglich der Netzqualitätsanalyse nach EN 50160 und der Energieeffizienz. Es visualisiert die aufgezeichneten Messdaten aus Dateien oder SQL Datenbanken.

Damit lassen sich zeitliche Zuordnungen zu Ereignissen, wie Netzunterbrechungen, Spannungsschwankungen und Oberschwingungsbeurteilung treffen. Es unterstützt damit Aktionen zur Steigerung der Versorgungssicherheit.

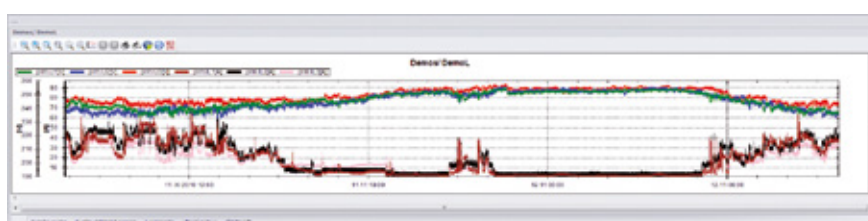
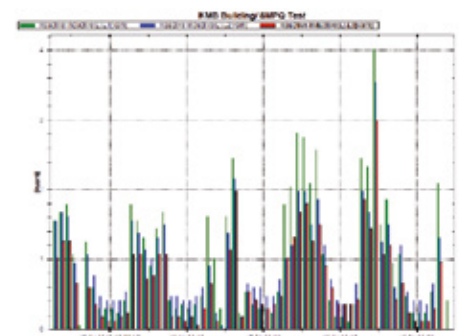


Es lassen sich statistische Auswertungen aller automatisch oder manuell erfassten Daten durchführen. ENVIS besitzt auch eine Schnittstelle mit Export-/ Importfunktion aus und in Excel-Dateien. Die Basisversion erhalten Sie als kostenloses Paket für das Monitoring der Energieeffizienz, der Netzqualität und die Online/Offline-Auslesung der Messgeräte. Gleichzeitig dient ENVIS als Konfigurationstool der Universalmessgeräte.



Envis erlaubt das Ergreifen von Maßnahmen für die Optimierung von Lastflüssen und Verbraucherverhalten. Somit unterstützt das System die Einführung und Fortführung von ISO 16247 und ISO 50001 zertifizierten Prozessen. Es erlaubt die Abrechnung nach Kostenstellen und Kennziffern und liefert damit eine transparente Analyse des Verbrauchsverhaltens.

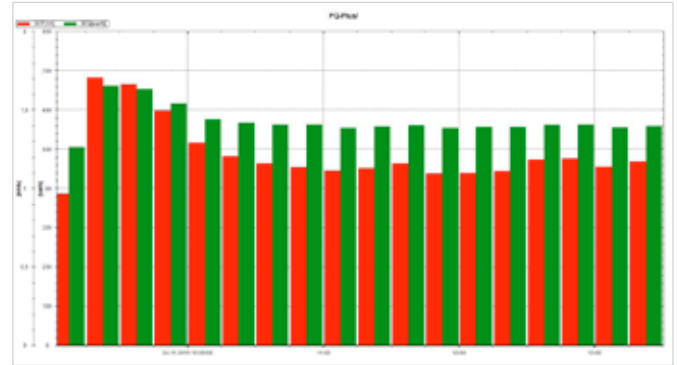
ENVIS ist eine Smart-Building-Automation Solution und unterstützt die Betreiber von Gebäuden und Liegenschaften mit einem automatischen Reporting. Es unterstützt alle Universalmessgeräte und UMC-Blindleistungsregler als auch einige Fremdgeräte mit Modbus-Kommunikation.



Das ENVIS - Installationspaket enthält mehrere Anwendungen:

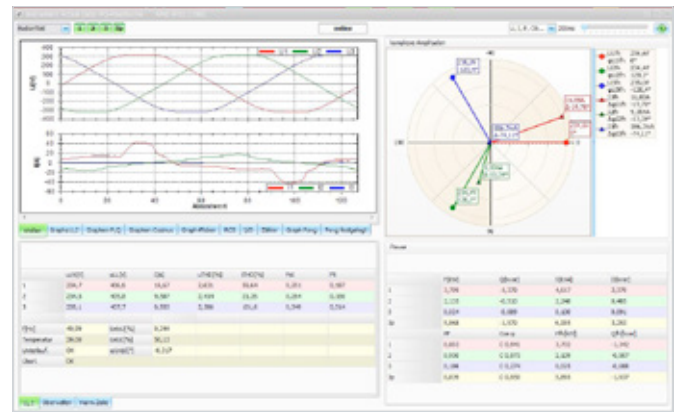
ENVIS steht in der Basic – Version bei jedem gekauften Gerät kostenfrei zur Verfügung oder kann über info@pq-plus.de / www.pq-plus.de angefragt werden.

Die ENVIS wird für die Verarbeitung und Analyse der archivierten Messdaten verwendet. Datensätze können in Grafiken und Tabellen angezeigt, oder in den vordefinierten Berichten ausgewertet werden. Die Anwendung unterstützt alle unsere Universalmessgeräte inkl. des mobilen Messkoffers, die Blindleistungsregler UMC und verschiedenste Modbus-Geräte.



ENVIS.Daq

Die ENVIS.Daq wird verwendet, um die Universalmessgeräte und Blindleistungsregler zu konfigurieren und zu verwalten. Es können auch aktuelle Livedaten angezeigt werden. Die Daten können in eine binäre Datei heruntergeladen (Export in .xml / .csv) oder direkt in eine SQL-Datenbank gespeichert werden. ENVIS.Daq ist in der ENVIS-Installation enthalten.



ENVIS.Online

ENVIS.Online ist ein Systemdienst, der regelmäßig die Speicher der Universalmessgeräte von den angeschlossenen Geräten ausliest oder Live-Daten abgreift und speichert diese in einer SQL-Datenbank. Reports und Berichte können automatisch per Mail verschickt werden. Das Alarmmanagement bietet eine Alarmierung via E-Mail. Fremdgeräte mit Modbus-Protokoll können auch eingebunden und gespeichert werden.

Bezeichnung	Geräteanzahl	Funktion	Zusatzfunktionen	Artikelnummer
ENVIS - Basic	unlimitiert	Gerätekonfiguration, Datenerfassung, Messdatenverwaltung, Berichte / Reports, Netzqualitätsauswertung nach DIN EN 50160, virtuelle Geräte	-	52.11.1300
ENVIS - Base	unlimitiert	Netzqualität DIN EN 50160, Messdatenverwaltung, Datenerfassung, historische Daten, Auswertungen, Automatische Reports	Histogramm Scatter Plot PQ DIFF Export to IEEE Std. 1159.3 PQDIFF file	52.11.1301
ENVIS.Online Lizenz	pro Gerät	Lizenz für ein Messgerät mit integriertem Speicher zur automatischen Auslesung oder Online-Erfassung der Messdaten	-	52.21.1341
ENVIS.Online Generallizenz	unlimitiert	Lizenz für eine unbegrenzte Anzahl Messgeräte mit integriertem Speicher zur automatischen Auslesung oder Online-Erfassung der Messdaten	-	53.21.1350