

CMD 68-V2 MID – Netzwerkzähler

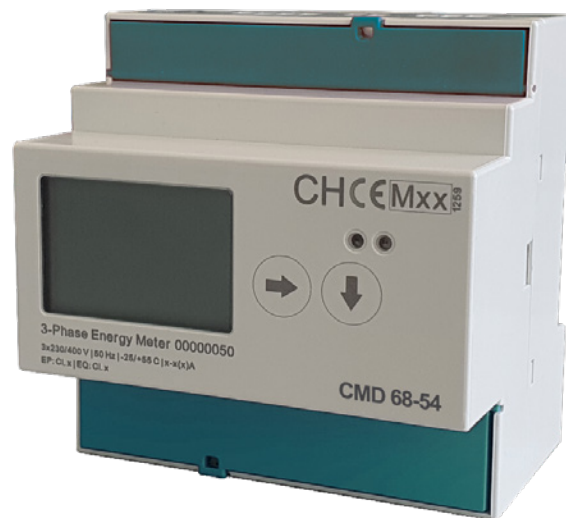
Download
Datenblatt



Wandlermessung N/1 und N/5 A Direktmessung bis 100 A

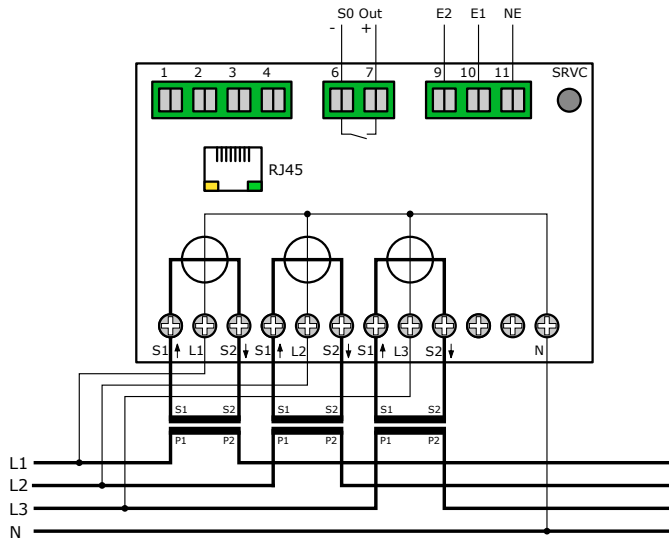
Merkmale

- MID B+D Zulassung
- 15 Minuten-Lastgangspeicher mit Speichertiefe von über 3 Jahren
- TCP/IP Schnittstelle mit integriertem Webserver, NTP, Modbus TCP und API
- Bezug der Netzwerkkonfiguration über DHCP
- Logbuch für eichrechtsrelevante Events und Konfigurationsänderungen
- beleuchtetes, großes und gut ablesbares LCD Display
- Umweltklassen: E2, M2

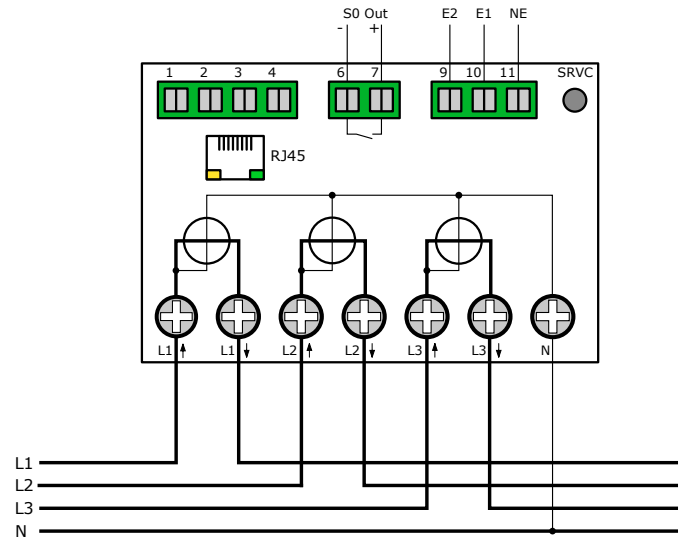


Technische Daten	Typ	
	CMD 68-54V2 MID	CMD 68-104V2 MID
Artikelnummer	26.68.4054	26.68.4104
Kommunikation	Modbus TCP + 1x S0	Modbus TCP + 1x S0
Spannung (U)	3x 230 / 400 V	3x 230 / 400 V
Strom (I)	1 / 5 A	100 A
Frequenz (Hz)	50 Hz	50 Hz
Messgröße	Wirk- und Blindenergie in Liefer- und Bezugsrichtung	Wirk- und Blindenergie in Liefer- und Bezugsrichtung
Anzeige	LCD mit Hintergrundbeleuchtung	LCD mit Hintergrundbeleuchtung
Stellen	7,1	7,1
Genauigkeit	B	B
Eigenverbrauch pro Phase	0,8 W	0,8 W
Temperaturbereich	-25 ... 55 °C	-25 ... 55 °C
Schutzart Klemmen / Gehäuse	IP20 / IP51	IP20 / IP51
Max. Leiterquerschnitt	6 mm ²	35 mm ²
Max. Leiterquerschnitt Zusatzklemmen	2,5 mm ²	2,5 mm ²
Maße (BxHxT)	90 x 91 x 72 mm	90 x 91 x 72 mm
Gewicht	0,33 kg	0,33 kg
Rücklaufsperr	ja	ja
Anzahl Tarife	4	4
Impulsausgänge	0,001 bis 10.000 Imp / kWh	0,001 bis 10.000 Imp / kWh

Typische Anschlußvariante



CMD 68-54V2 MID



CMD 68-104V2 MID

Maßbilder

