

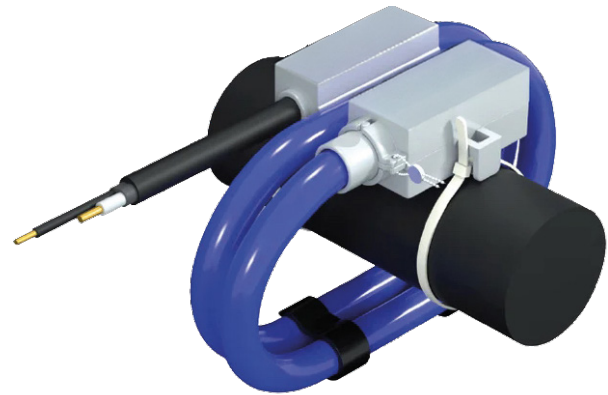
KBU Twin 80 / 115 / 180 / 300 – Flexible Stromwandler

Download
Datenblatt



Die KBU Twin ist eine Rogowskispule ohne integrierten Signalaufbereiter zur hochgenauen Erfassung von Wechselströmen.

Das Ausgangssignal beträgt 100 mV / kA. Durch die doppelte Wicklung wird eine besonders hohe Genauigkeit mit einer maximalen Abweichung von 0,25 % erreicht.



Typ	KBU Twin 80	KBU Twin 115	KBU Twin 180	KBU Twin 300
Artikelnummer	03.38.8000	03.38.8001	03.38.8002	03.38.8003
Länge Rogowski Spule [mm]	600	800	1.250	2.000
Durchmesser Spule im installierten Zustand [mm]	80	115	180	300
Genauigkeitsklasse (gem. IEC 61869-2)	0,5 von 5 % bis 120 % des Nennstroms		0,5S von 1 % bis 120 % des Nennstroms	
Ausgangssignal	100 mV / kA @ 50 Hz, 120 mV / kA @ 60 Hz			
Anschlussleitung	2 x AWG18 geschirmt, doppelt isoliert			
Kabellänge	1,5 m (Verlängerung möglich)			
Phasenwinkel	< 0,5° von 5 % bis 120 % des Nennstroms		< 0,5° von 5 % bis 120 % des Nennstroms	
Frequenz	40 Hz ... 5 kHz			
Positionsfehler	< 0,8 % bei einer Windung; < 0,25 % bei zwei Windungen			
Umgebungstemperatur	-40 ... 60 °C			
Isolationsprüfspannung	7.400 Vrms / 1min.			
Messkategorie	CAT III 1000 V; CAT IV 600 V			
Schutzklasse	IP67			